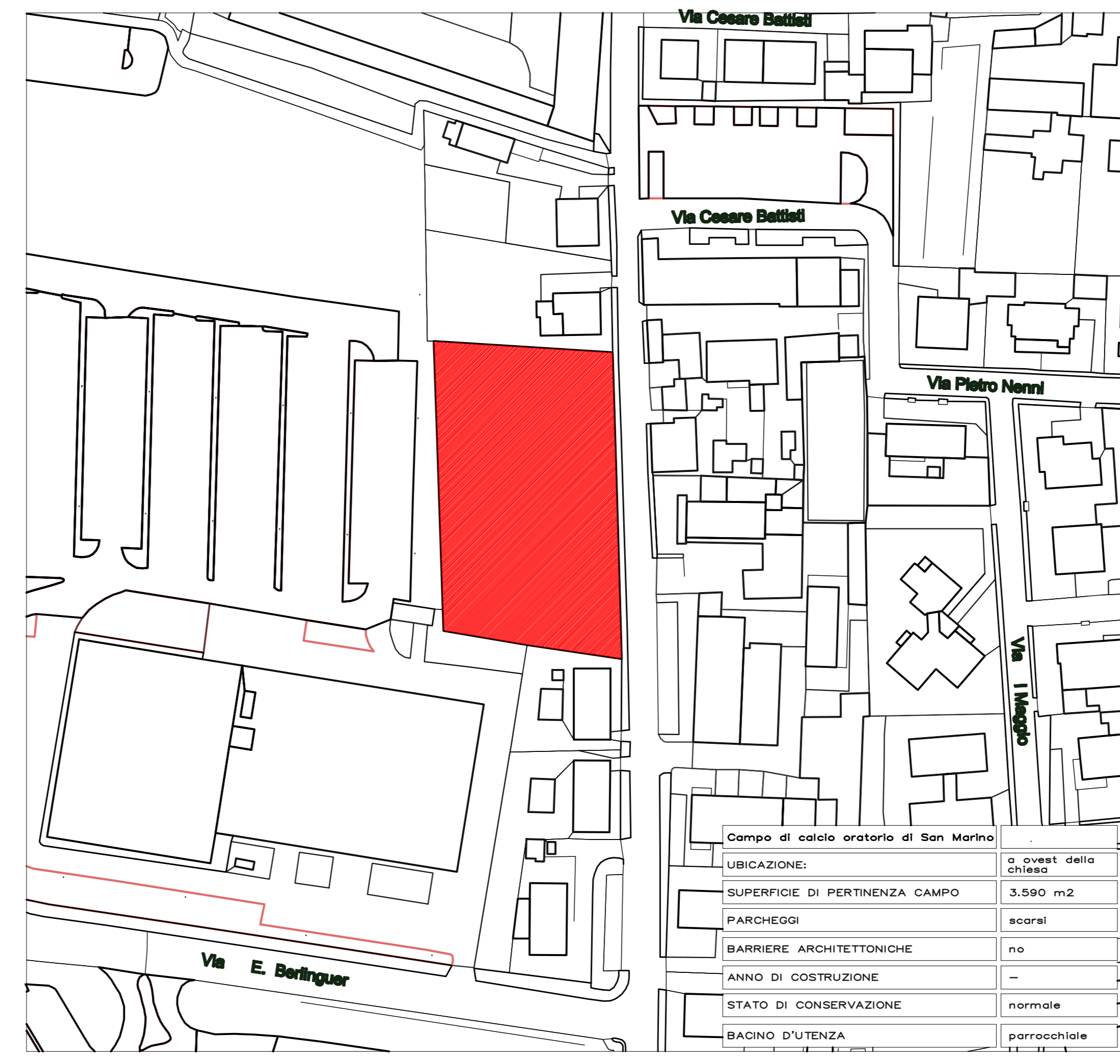
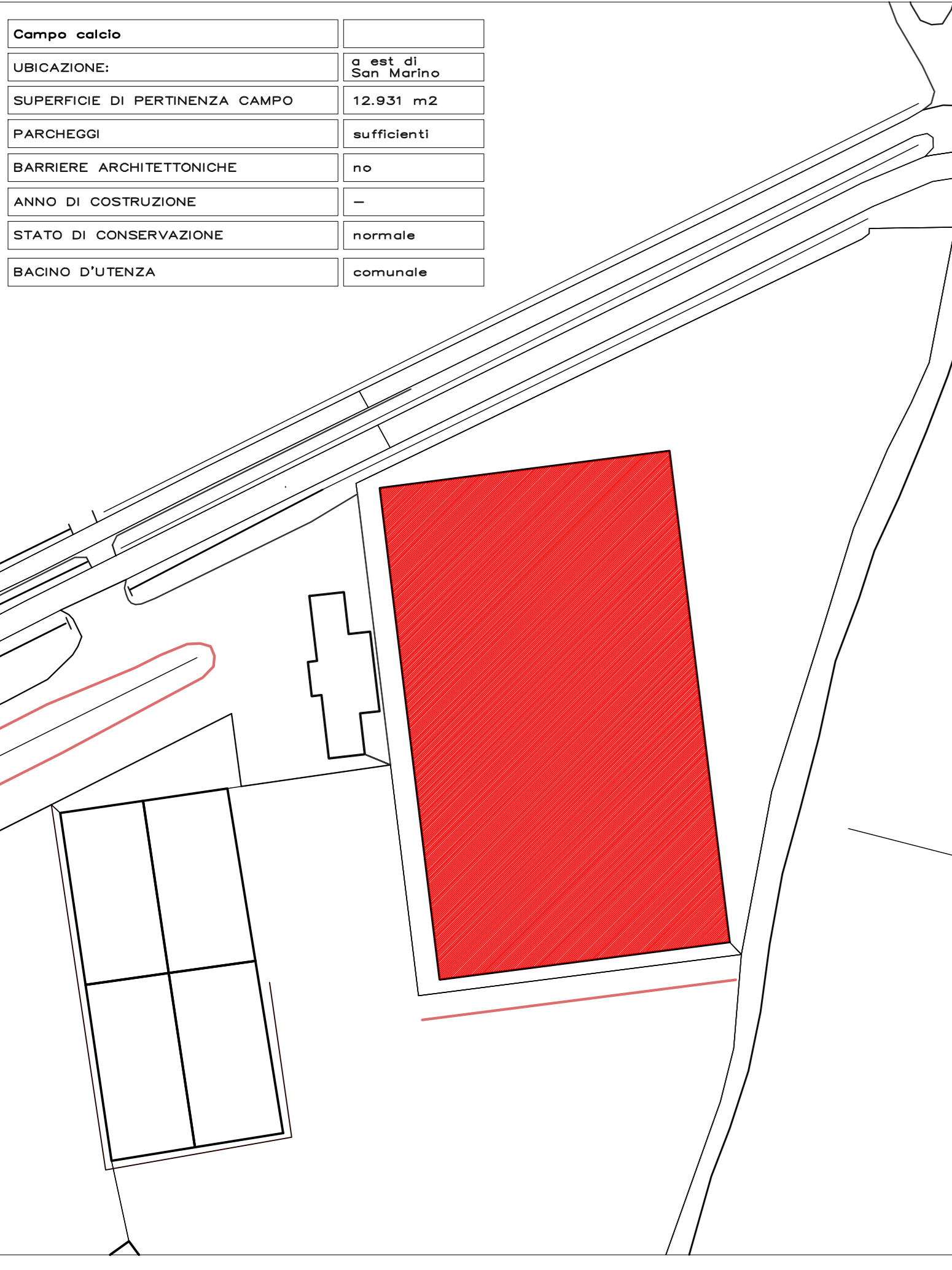


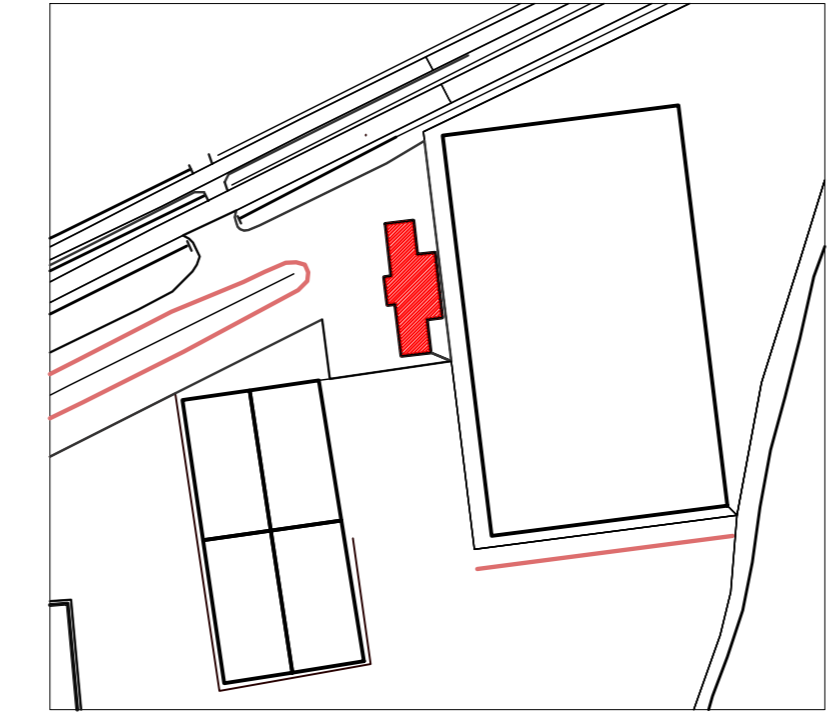
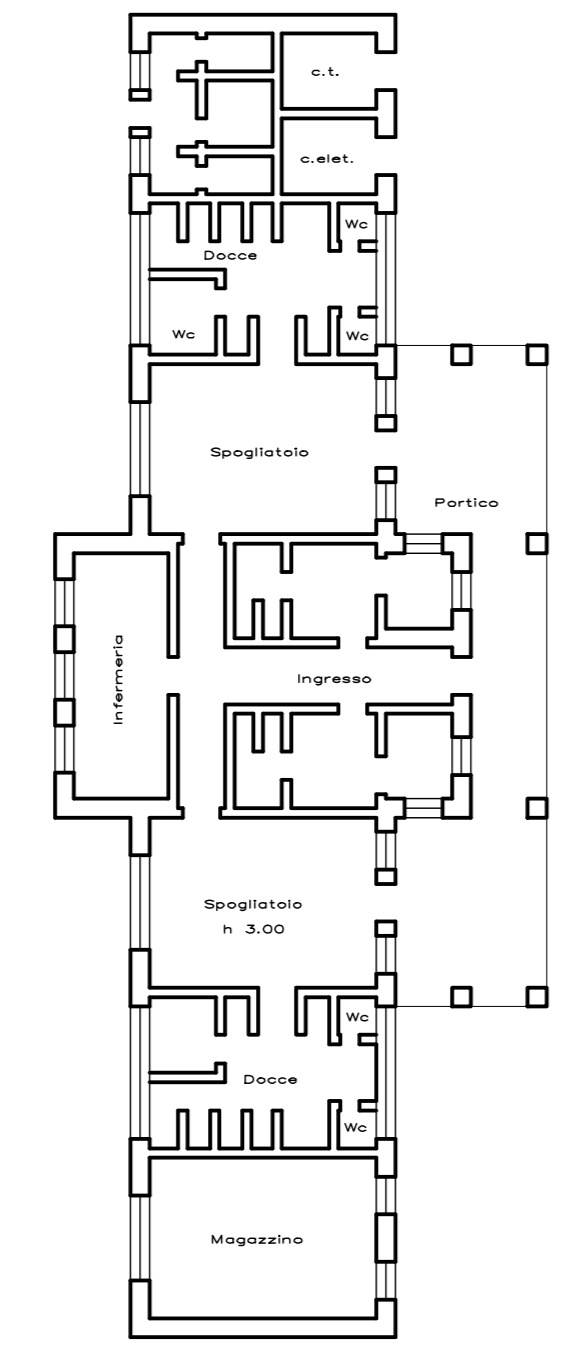
Palestra	
UBICAZIONE:	Ca Dè Mari
SUP. DI PERTINENZA COMPLESSIVA	2.510 m2
SUPERFICIE COPERTA	1.216 m2
SUPERFICIE A PARCHEGGIO	1.700 m2
VERDE E CORTILE	502 m2
VOLUME	-
BARRIERE ARCHITETTONICHE	no
ANNO DI COSTRUZIONE	1985
STATO DI CONSERVAZIONE	sufficiente
BACINO D'UTENZA	scolastico ed extrascolastico



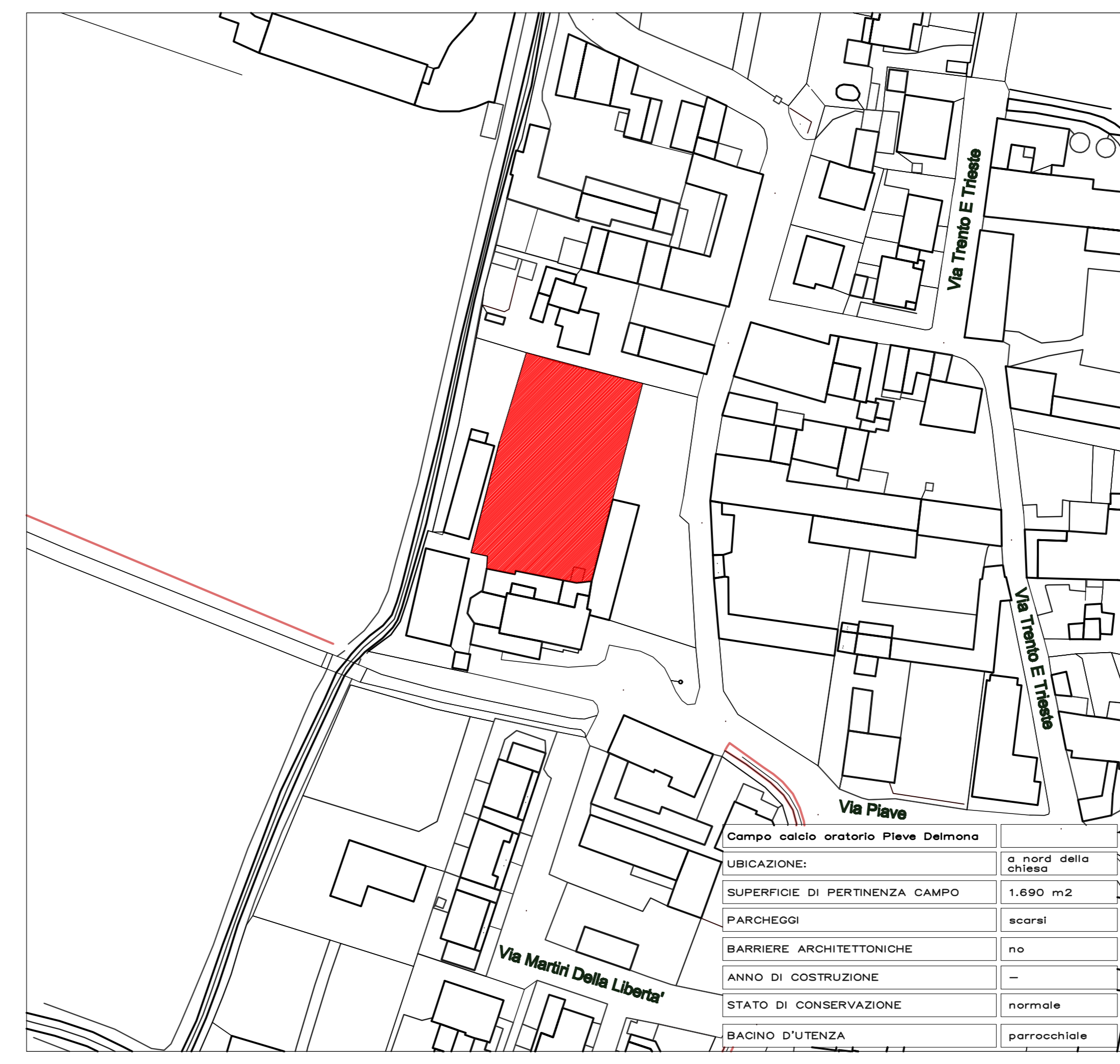
Campo di calcio oratorio di San Marino	
UBICAZIONE:	a ovest della chiesa
SUPERFICIE DI PERTINENZA CAMPO	3.590 m2
PARCHEGGI	scarsi
BARRIERE ARCHITETTONICHE	no
ANNO DI COSTRUZIONE	-
STATO DI CONSERVAZIONE	normale
BACINO D'UTENZA	parrocchiale



Campo calcio	
UBICAZIONE:	a est di San Marino
SUPERFICIE DI PERTINENZA CAMPO	12.931 m2
PARCHEGGI	sufficienti
BARRIERE ARCHITETTONICHE	no
ANNO DI COSTRUZIONE	-
STATO DI CONSERVAZIONE	normale
BACINO D'UTENZA	comunale



Spogliatoio	
UBICAZIONE:	a est di San Marino
N° PIANI	-
SUPERFICIE UTILE DI PAVIMENTO	360 m2
SUPERFICIE COPERTA	-
SUPERFICIE SCOPERTA	-
VOLUME	-
BARRIERE ARCHITETTONICHE	no
ANNO DI COSTRUZIONE	-
STATO DI CONSERVAZIONE	normale
BACINO D'UTENZA	comunale



Campo calcio oratorio Pieve Delmona	
UBICAZIONE:	a nord della chiesa
SUPERFICIE DI PERTINENZA CAMPO	1.690 m2
PARCHEGGI	scarsi
BARRIERE ARCHITETTONICHE	no
ANNO DI COSTRUZIONE	-
STATO DI CONSERVAZIONE	normale
BACINO D'UTENZA	parrocchiale

COMUNE
DI
GADESCO PIEVE DELMONA
(prov. di Cremona)

P.G.T.
piano dei servizi

Servizi alla persona, del verde, alla mobilità, alle imprese ed impianti tecnologici, Edilizia Economica e Popolare, ERP

TAVOLA N. PS 6

scale varie 27 Novembre 2012
agg. C.C.

DELIBERAZIONE C.C. ADOZIONE N° 18 DEL 07/06/2012

DELIBERAZIONE C.C. APPROVAZIONE N° 32 DEL 27/11/2012

PUBBLICATO DAL AL

DELIBERA AP DI APPROVAZIONE N° DEL

IL PROGETTISTA
ARCH. FLAVIO TOMASONI

IL SINDACO
DOTT. DAVIDE VIOLA

IL SEGRETARIO
AVV. SILVIO GRIECO

STUDIO DI ARCHITETTURA
DOTT. ARCH. FLAVIO TOMASONI

Via M. A. Ingegneri, 11
Cremona

Tel. 0372/36814 - Fax 0372/27356
c.f. TMSFLV56T15E884Z - p.iva 00773280193