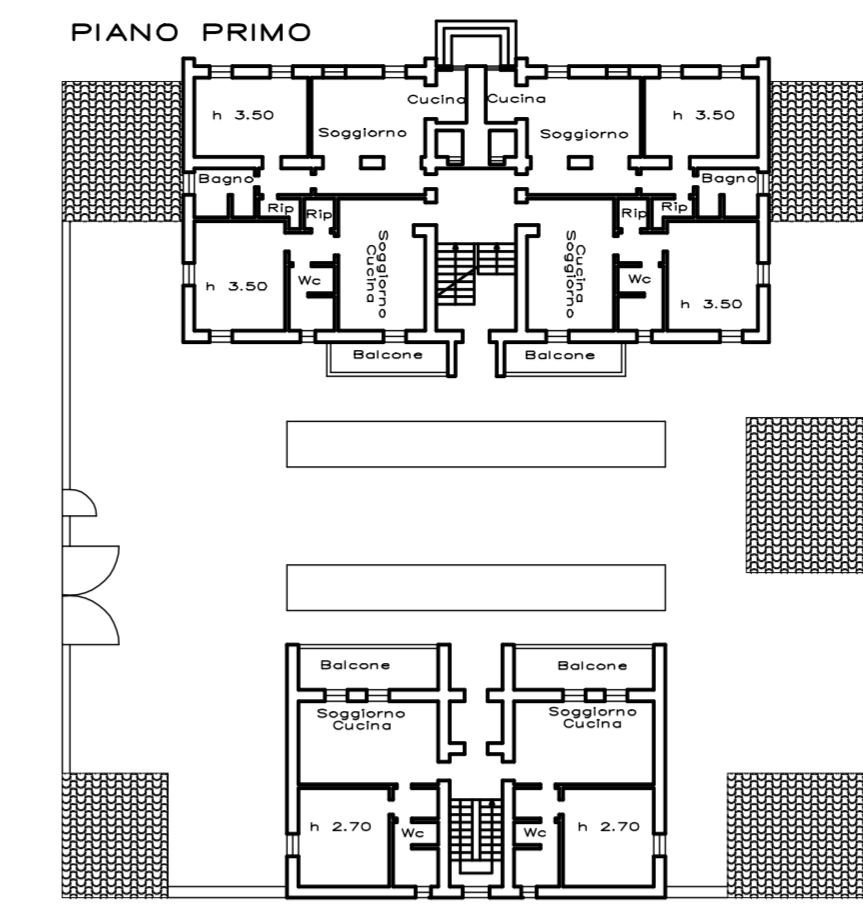
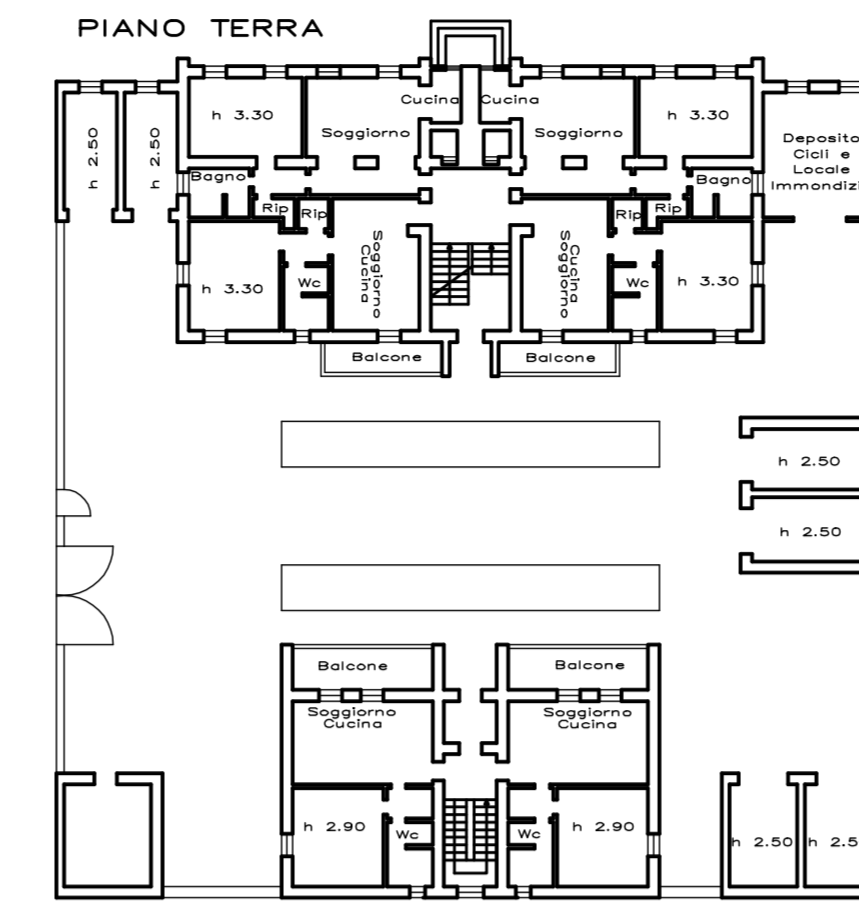
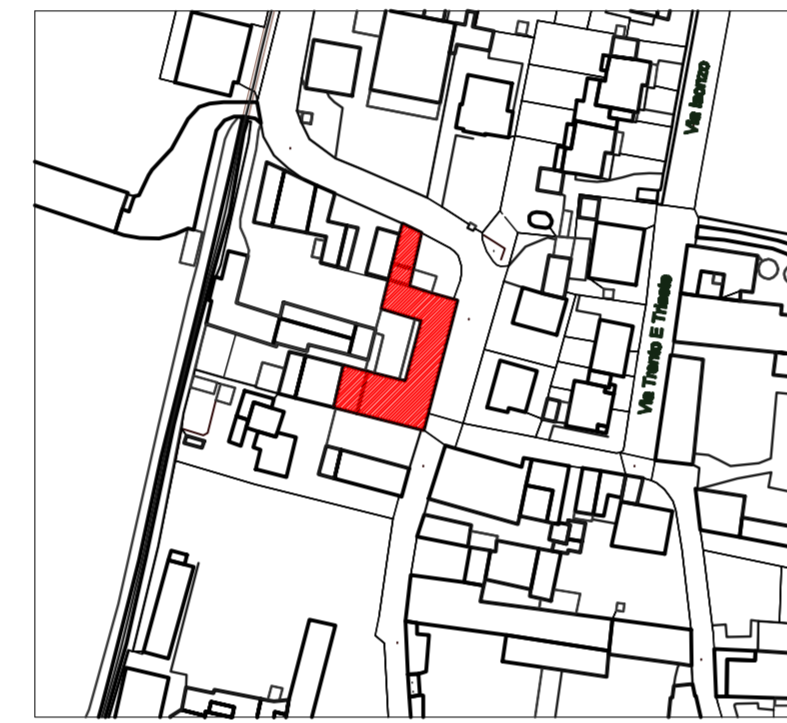
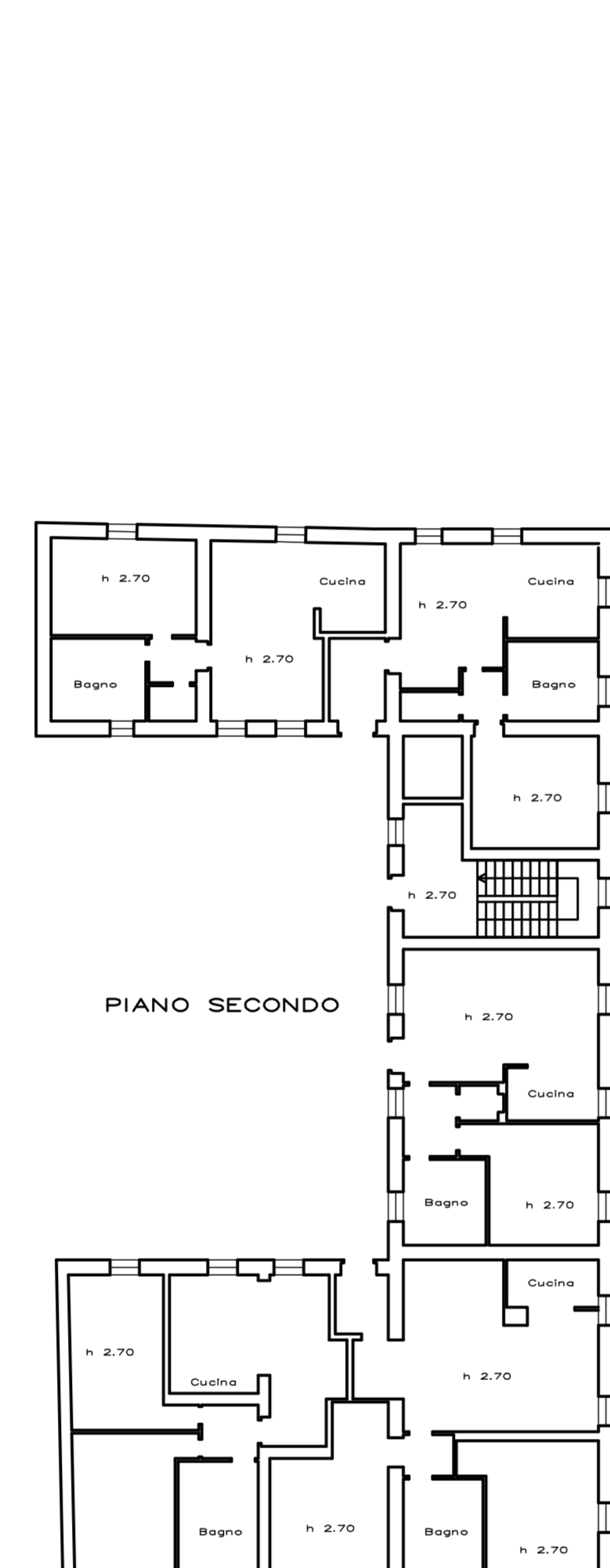
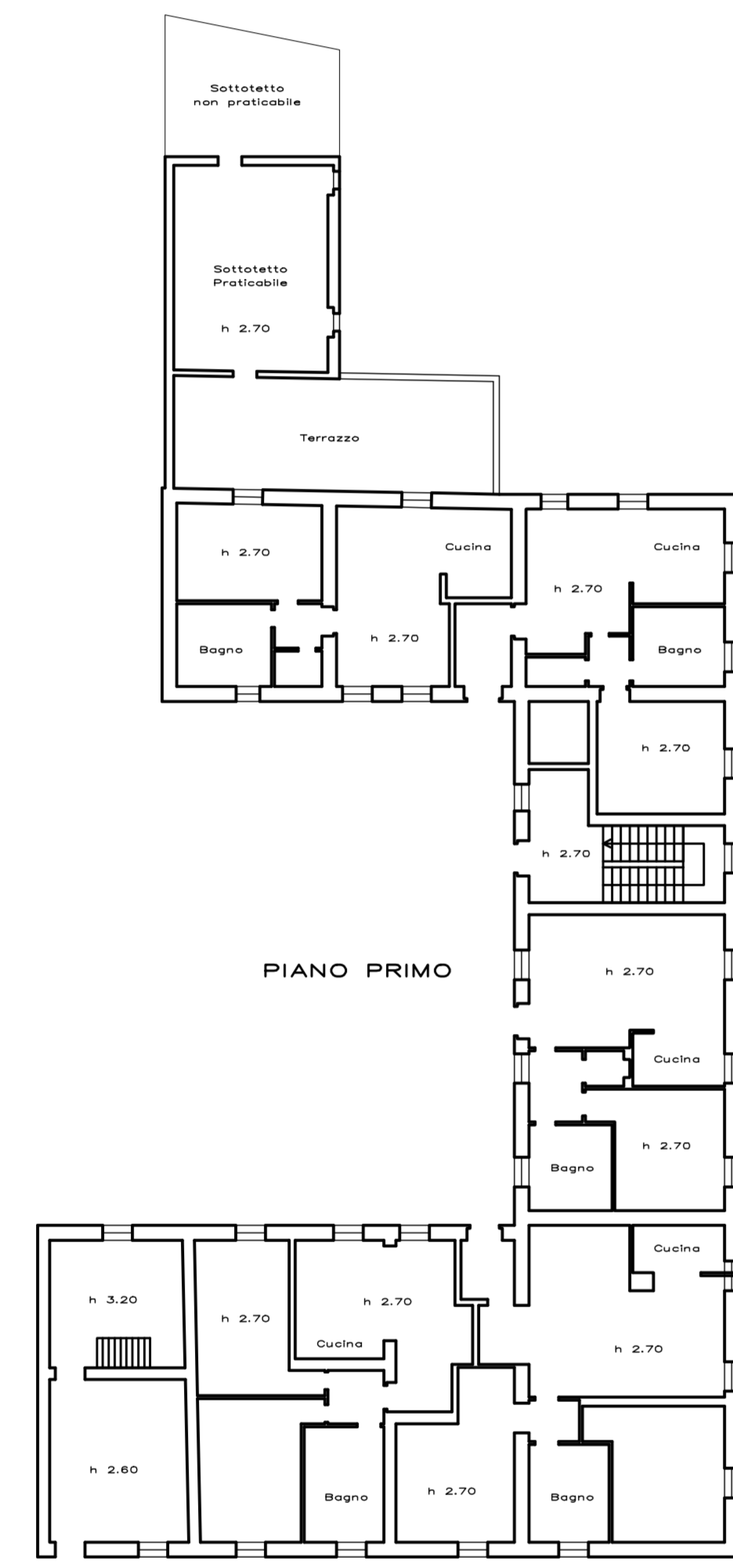
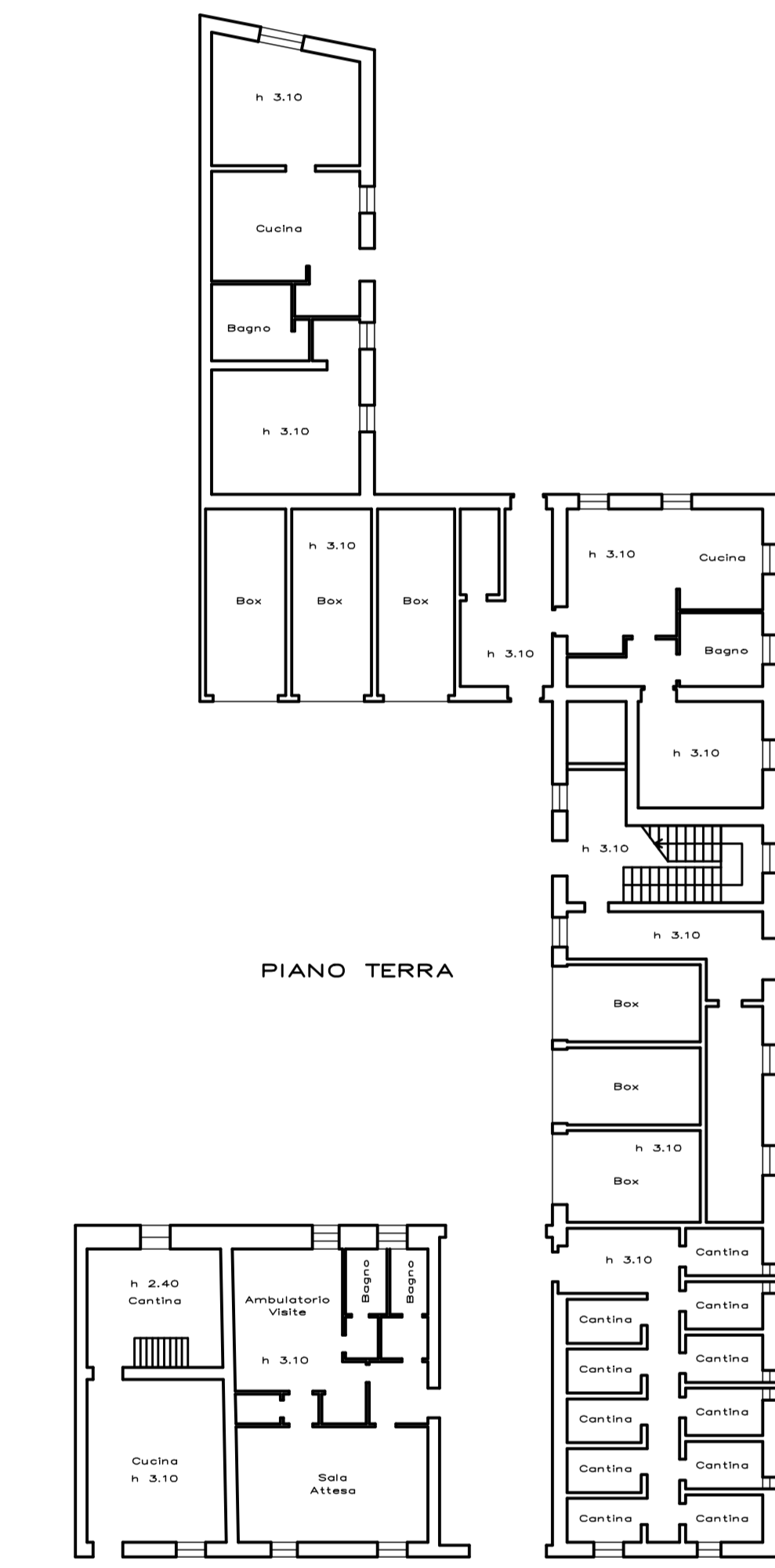
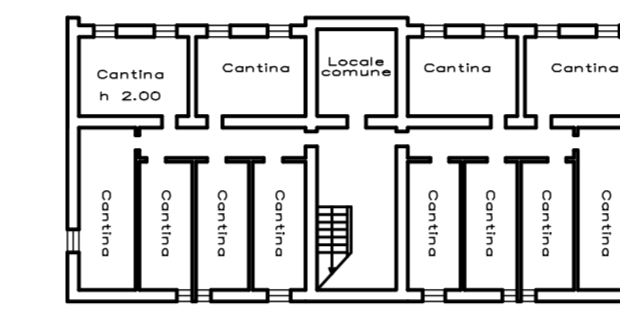


Centro civico ricreativo "Tinelli"	
UBICAZIONE:	Via Lonati San Martino
N° PIANI	totale di piano rialzato
SUPERFICIE UTILE DI PAVIMENTO	235 m2
SUPERFICIE COPERTA	=
SUPERFICIE SCOPERTA	=
VOLUME	=
BARRIERE ARCHITETTONICHE	no
ANNO DI COSTRUZIONE	=
STATO DI CONSERVAZIONE	buono
BACINO D'UTENZA	comunale

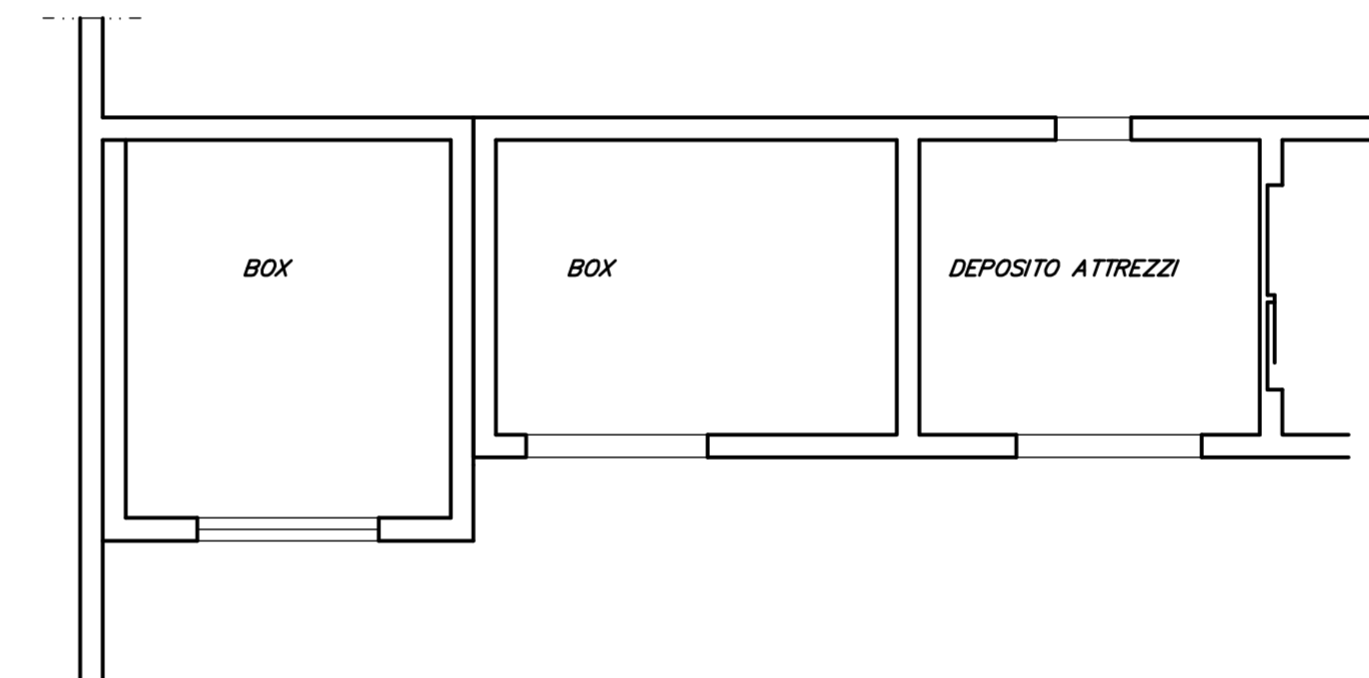


Abitazioni a San Pietro	
UBICAZIONE:	Via Ardole
N° PIANI	3
N° ABITAZIONI	12
SUPERFICIE COPERTA	554,27 m2
SUPERFICIE SCOPERTA	539,93 m2
VOLUME	1.644,55 m2
BARRIERE ARCHITETTONICHE	no
ANNO DI COSTRUZIONE	=
STATO DI CONSERVAZIONE	sufficiente
BACINO D'UTENZA	comunale

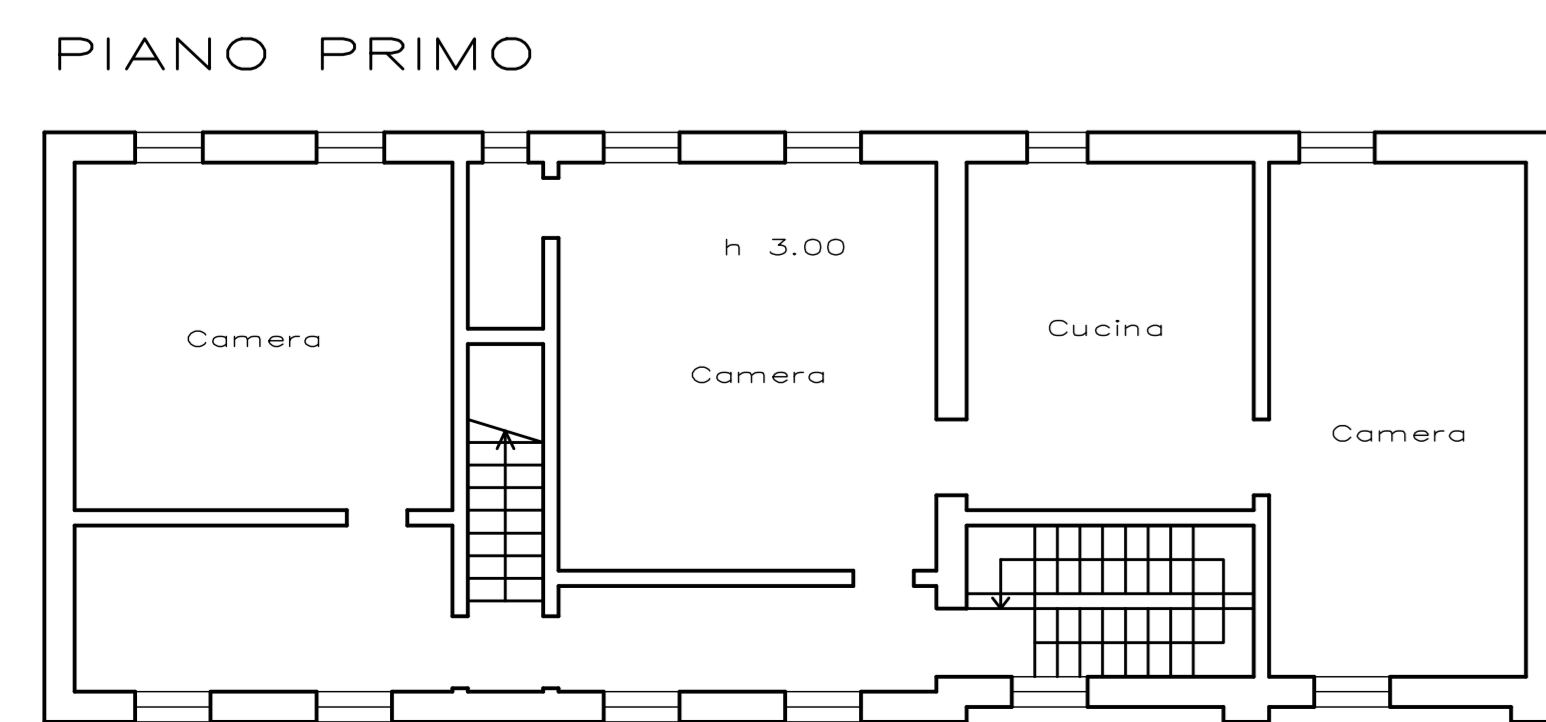
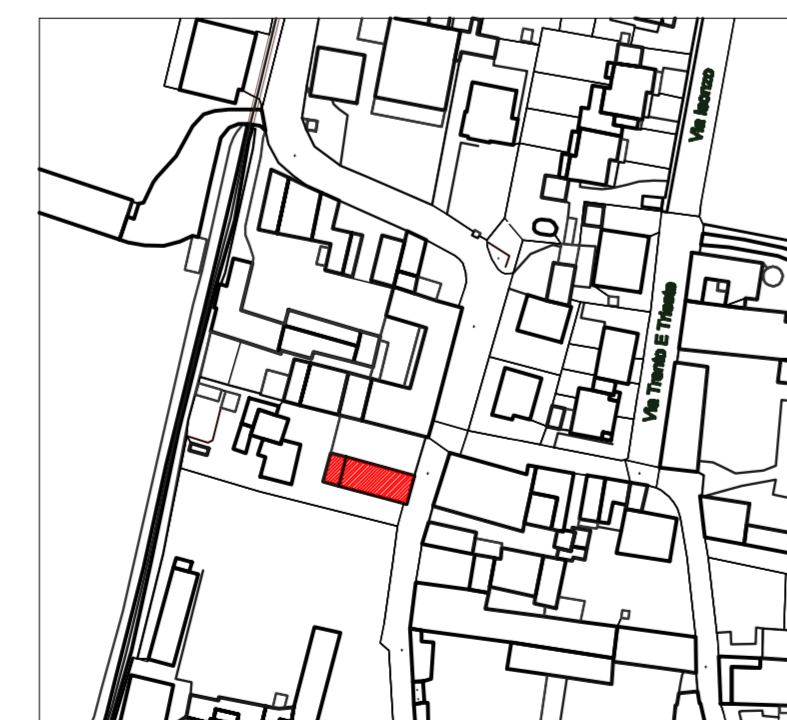
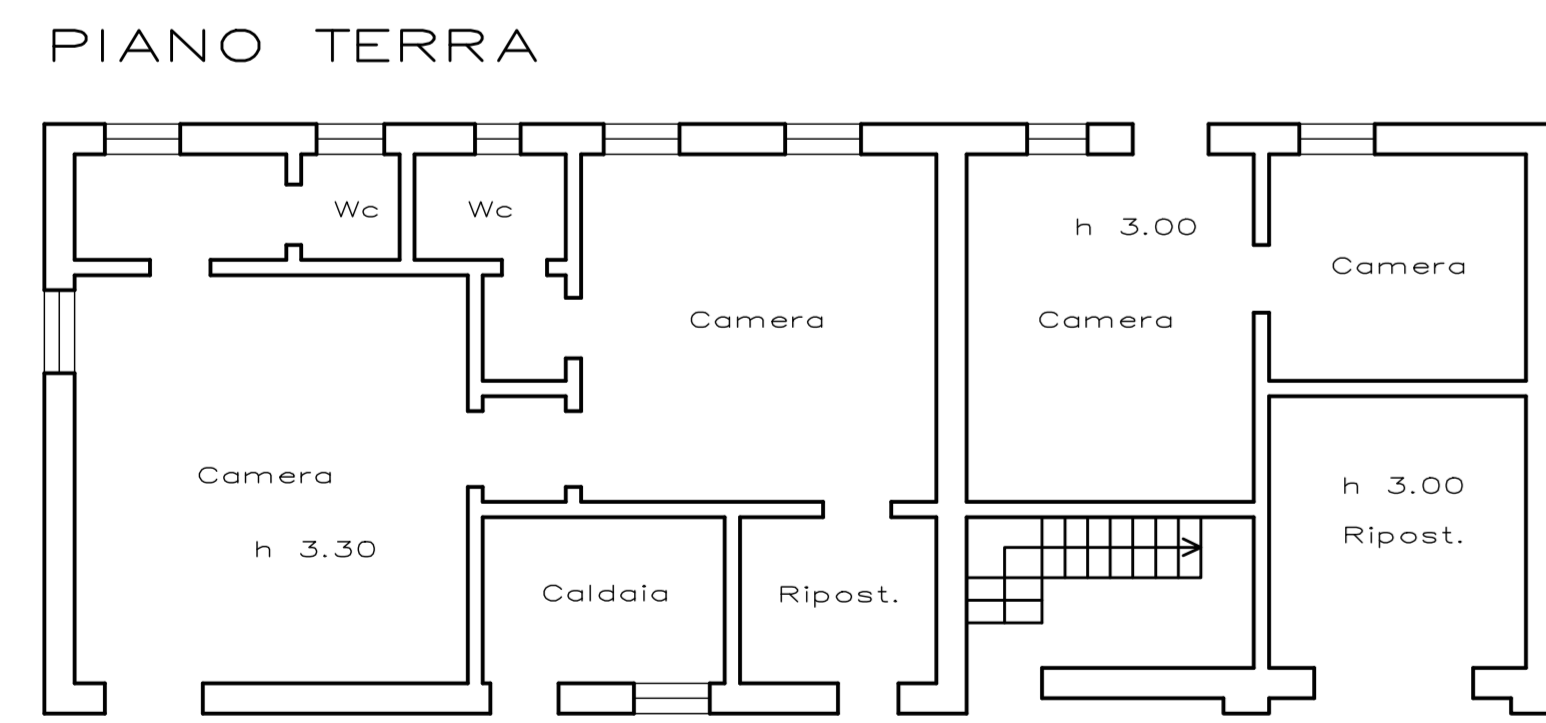
PIANO INTERRATO



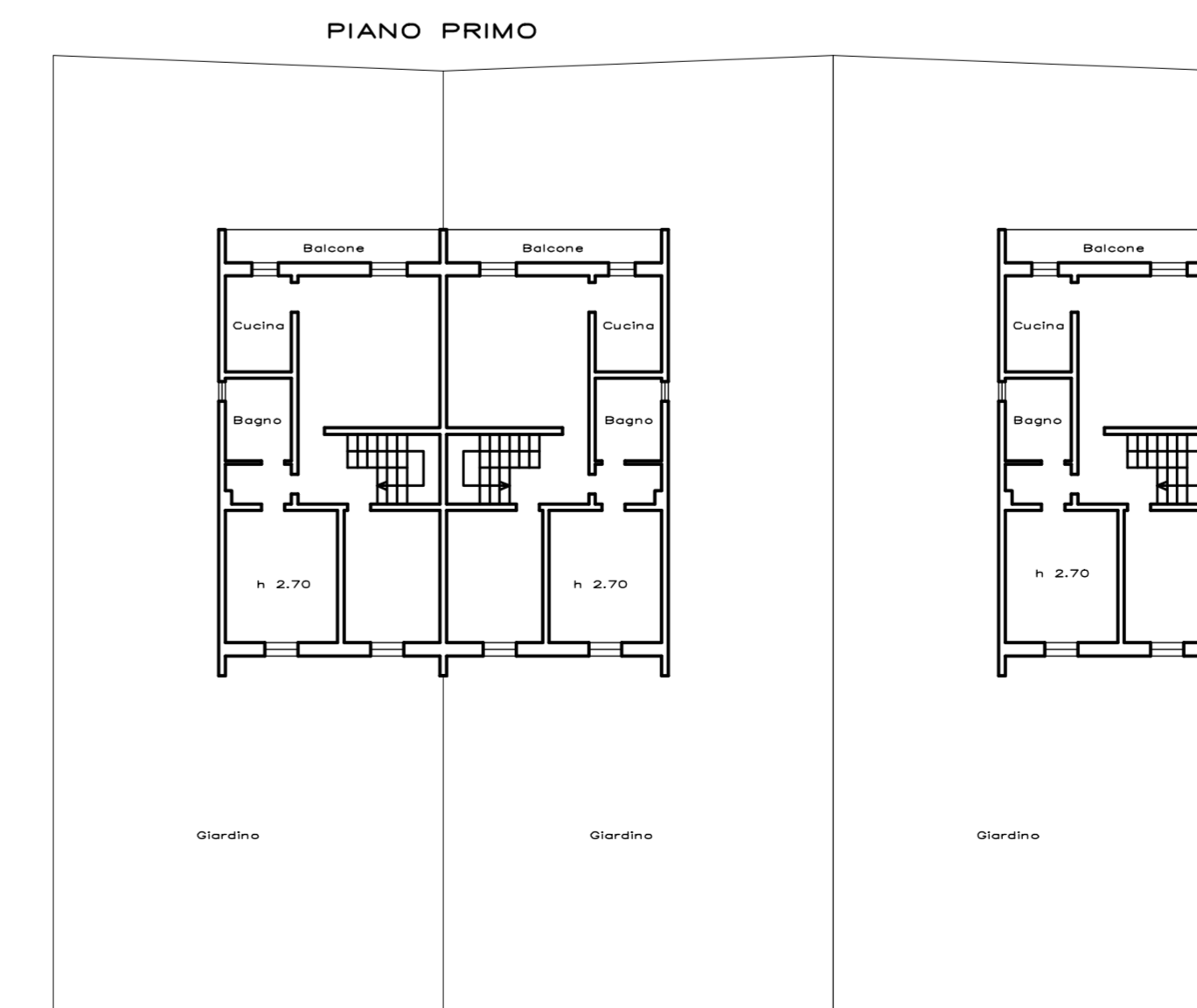
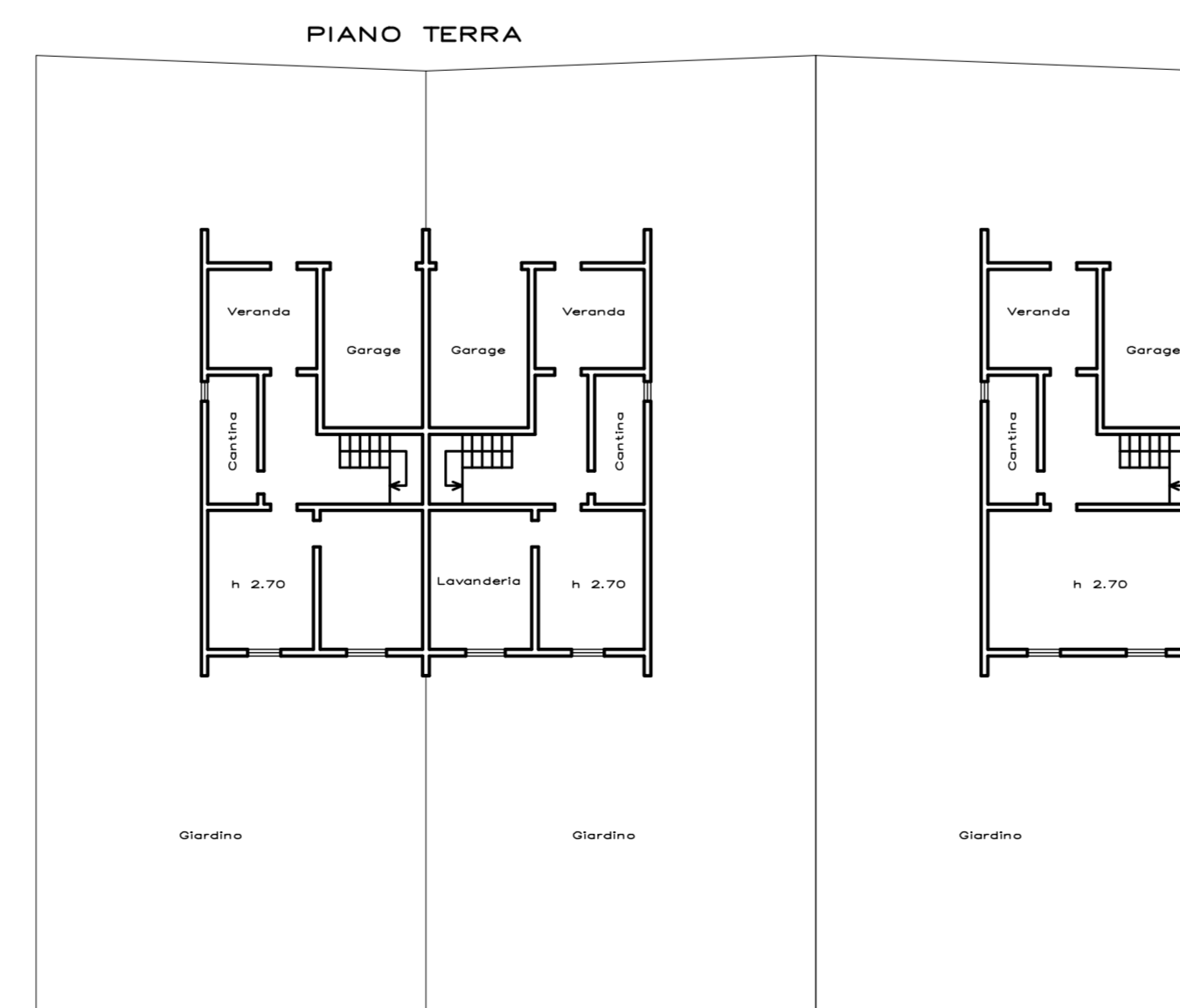
Abitazioni a Pieve Delmona	
UBICAZIONE:	Via Martiri della Libertà
N° PIANI	3
N° ABITAZIONI	12
SUPERFICIE COPERTA	597,73 m2
SUPERFICIE SCOPERTA	317,52 m2
VOLUME	5.220,13 m2
BARRIERE ARCHITETTONICHE	no
ANNO DI COSTRUZIONE	=
STATO DI CONSERVAZIONE	sufficiente
BACINO D'UTENZA	comunale



AUSER	
UBICAZIONE:	Via Lonati
N° PIANI	piano terra
N° ABITAZIONI	=
SUPERFICIE COPERTA	=
SUPERFICIE SCOPERTA	=
VOLUME	=
BARRIERE ARCHITETTONICHE	no
ANNO DI COSTRUZIONE	=
STATO DI CONSERVAZIONE	=
BACINO D'UTENZA	comunale



Abitazioni a Pieve Delmona	
UBICAZIONE:	Via Martiri della Libertà
N° PIANI	2
N° ABITAZIONI	2
SUPERFICIE COPERTA	178,41 m2
SUPERFICIE SCOPERTA	=
VOLUME	1.006,20 m2
BARRIERE ARCHITETTONICHE	no
ANNO DI COSTRUZIONE	=
STATO DI CONSERVAZIONE	=
BACINO D'UTENZA	comunale



Abitazioni a Pieve Delmona	
UBICAZIONE:	Via Martiri della Libertà
N° PIANI	2
N° ABITAZIONI	3
SUPERFICIE COPERTA	255,57 m2
SUPERFICIE SCOPERTA	746,40 m2
VOLUME	1.577,53 m2
BARRIERE ARCHITETTONICHE	no
ANNO DI COSTRUZIONE	=
STATO DI CONSERVAZIONE	sufficiente
BACINO D'UTENZA	comunale

COMUNE DI GADESCO PIEVE DELMONA (prov. di Cremona)

P.G.T.
piano dei servizi

Servizi alla persona, del verde, alla mobilità, alle imprese ed impianti tecnologici, Edilizia Economica e Popolare, ERP

TAVOLA N. PS 4

scale varie 27 Novembre 2012 agg. C.C.

DELIBERAZIONE C.C. ADOZIONE N° 18 DEL 07/06/2012

DELIBERAZIONE C.C. APPROVAZIONE N° 32 DEL 27/11/2012

PUBBLICATO DAL AL

DELIBERA AP DI APPROVAZIONE N° DEL

IL PROGETTISTA ARCH. FLAVIO TOMASONI

IL SINDACO DOTT. DAVIDE VIOLA

IL SEGRETARIO AVV. SILVIO GRIECO

STUDIO DI ARCHITETTURA DOTT. ARCH. FLAVIO TOMASONI Via M. A. Ingegneri, 11 - Cremona

Tel. 0372/36814 - Fax 0372/27356 c.f. TMSFLV56T15E884Z - p.iva 00773280193