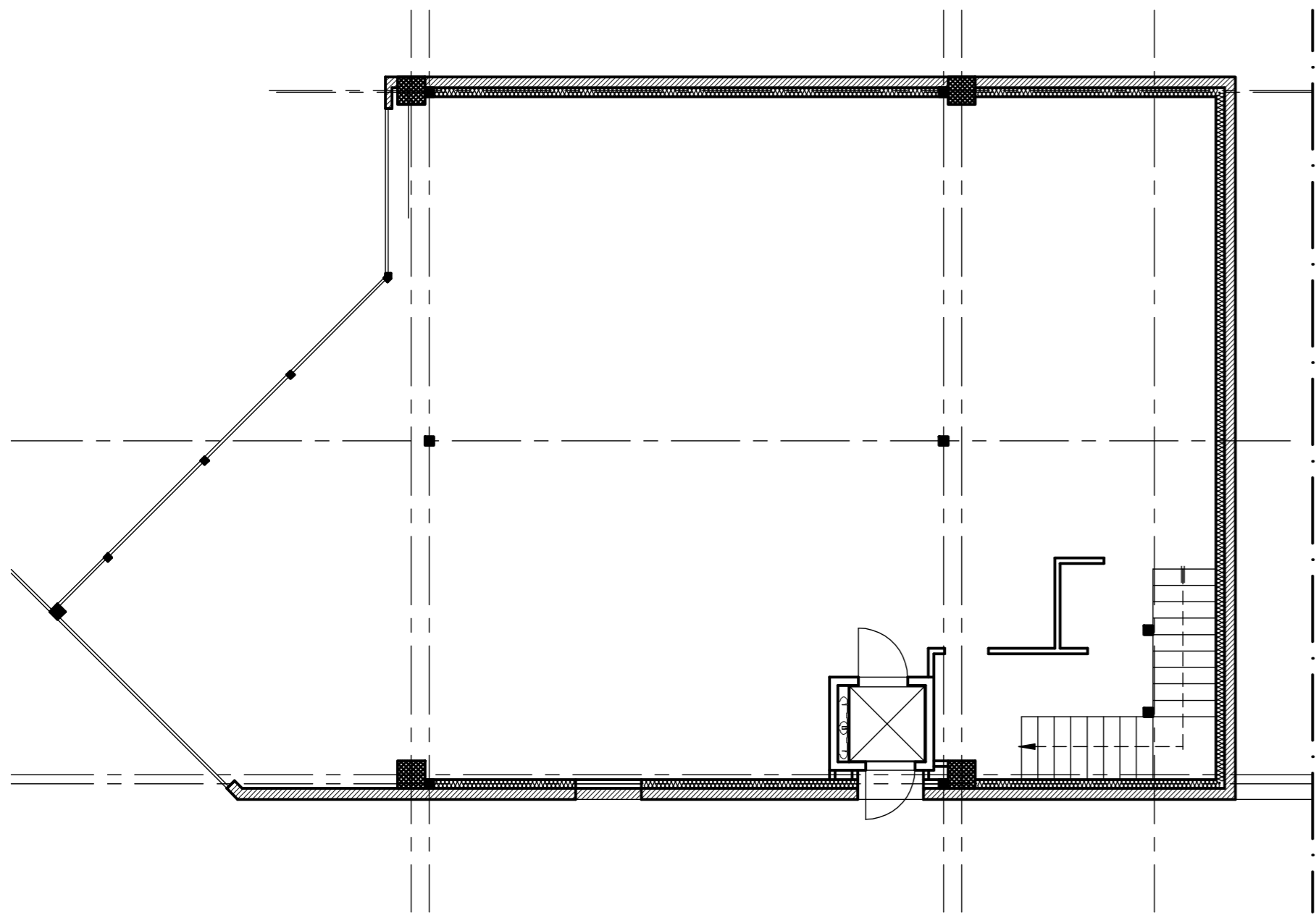
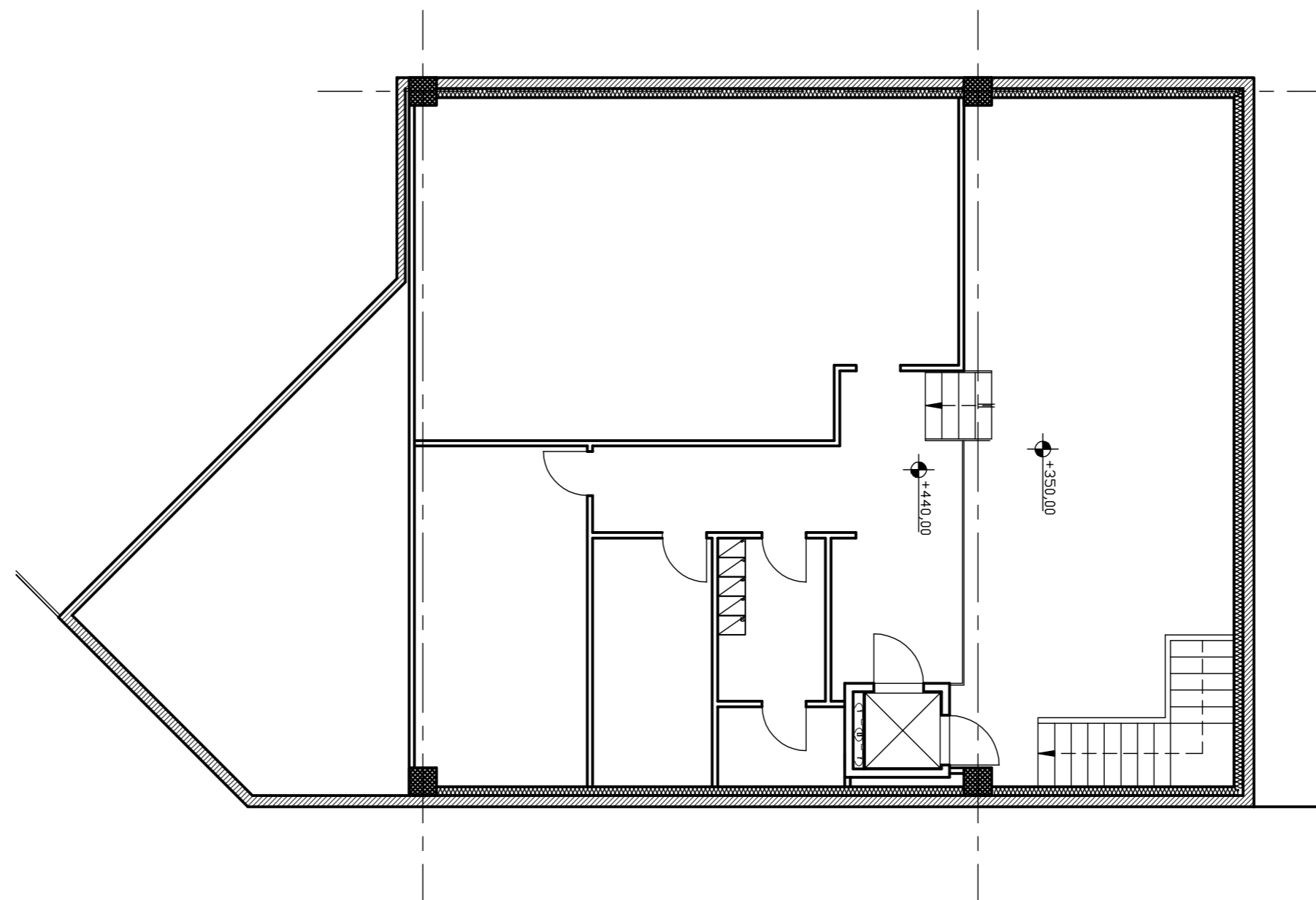


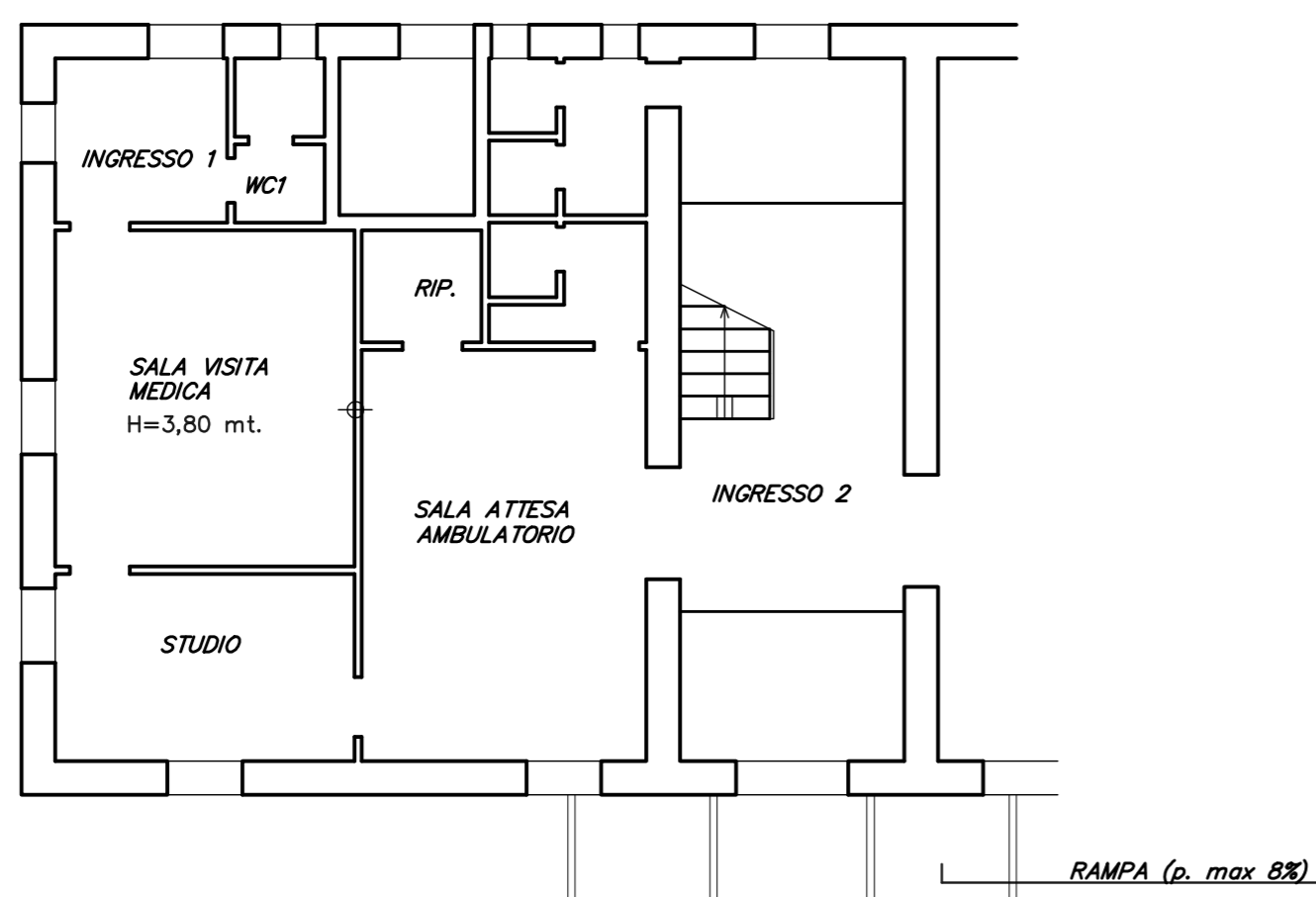
## Pianta Piano terra



## Pianta Primo Piano



<b>Farmacia "Ceriali DR. Pierluigi"</b>	
UBICAZIONE:	Via Berlinguer
N° PIANI	P.T. e 1°P.
SUPERFICIE UTILE DI PAVIMENTO	325 m2
SUPERFICIE COPERTA	-
SUPERFICIE SCOPERTA	-
VOLUME	-
BARRIERE ARCHITETTONICHE	no
ANNO DI COSTRUZIONE	-
STATO DI CONSERVAZIONE	buono
BACINO D'UTENZA	privato



<b>Ambulatorio comunale medico di base</b>	
UBICAZIONE:	Via Lonati San Marino
N° PIANI	tutto al P.T.
SUPERFICIE UTILE DI PAVIMENTO	65 m2
SUPERFICIE COPERTA	-
SUPERFICIE SCOPERTA	-
VOLUME	-
BARRIERE ARCHITETTONICHE	no
ANNO DI COSTRUZIONE	-
STATO DI CONSERVAZIONE	normale
BACINO D'UTENZA	comunale

## COMUNE DI GADESCO PIEVE DELMONA (prov. di Cremona)

**P.G.T.**  
piano dei servizi

Servizi alla persona, del verde, alla mobilità, alle imprese ed impianti tecnologici, Edilizia Economica e Popolare, ERP

TAVOLA N. PS 3

scale varie

27 Novembre 2012  
agg. C.C.

DELIBERAZIONE C.C. ADOZIONE N° 18 DEL 07/06/2012

DELIBERAZIONE C.C. APPROVAZIONE N° 32 DEL 27/11/2012

PUBBLICATO DAL AL

DELIBERA AP DI APPROVAZIONE N° DEL

IL PROGETTISTA  
ARCH. FLAVIO TOMASONI

IL SINDACO  
DOTT. DAVIDE VIOLA

IL SEGRETARIO  
AVV. SILVIO GRIECO

STUDIO DI ARCHITETTURA  
DOTT. ARCH. FLAVIO TOMASONI

Via M. A. Ingegneri, 11  
- Cremona -

Tel. 0372/36814 - Fax 0372/27356  
c.f. TMSFLV56T15E884Z - p.iva 00773280193