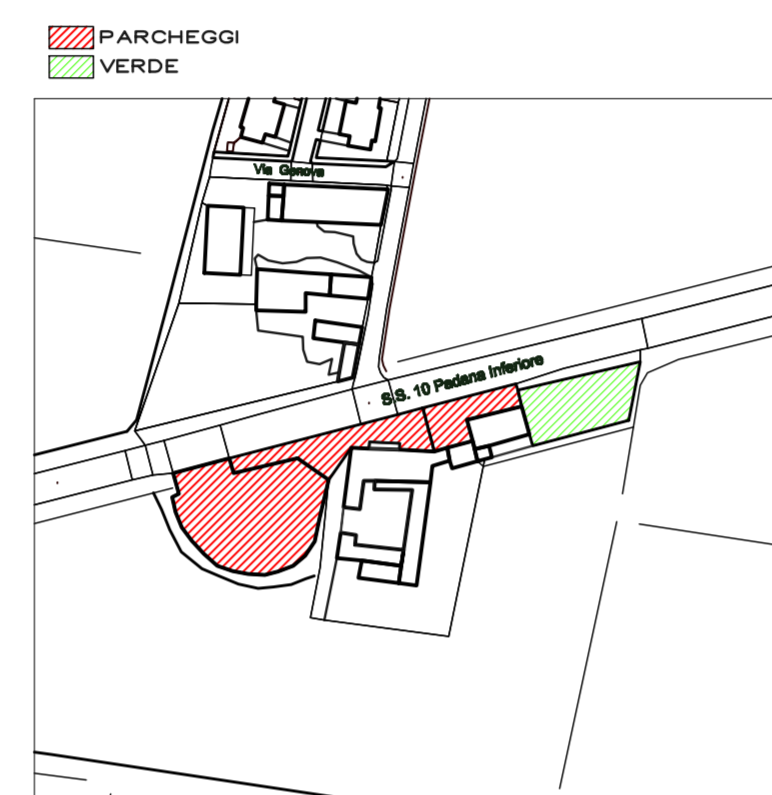
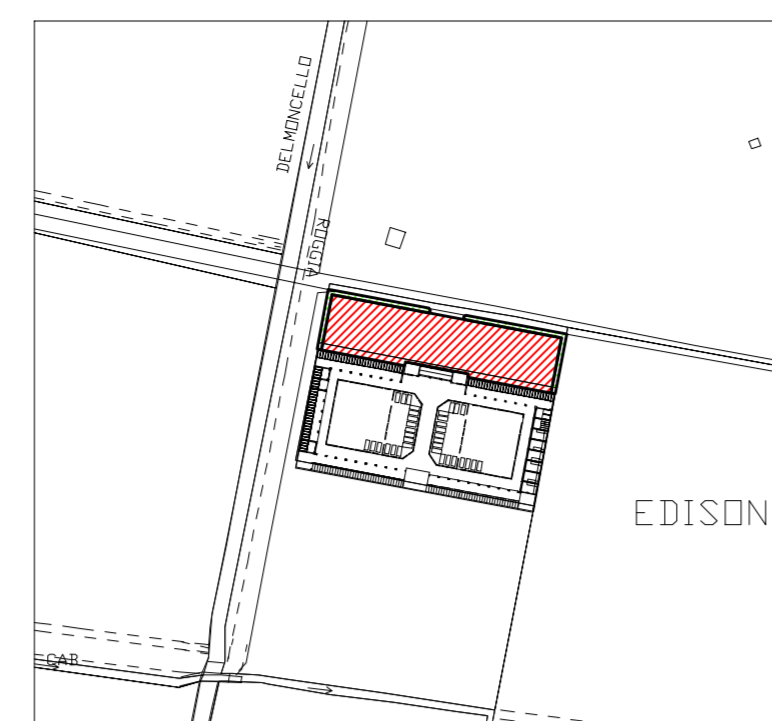
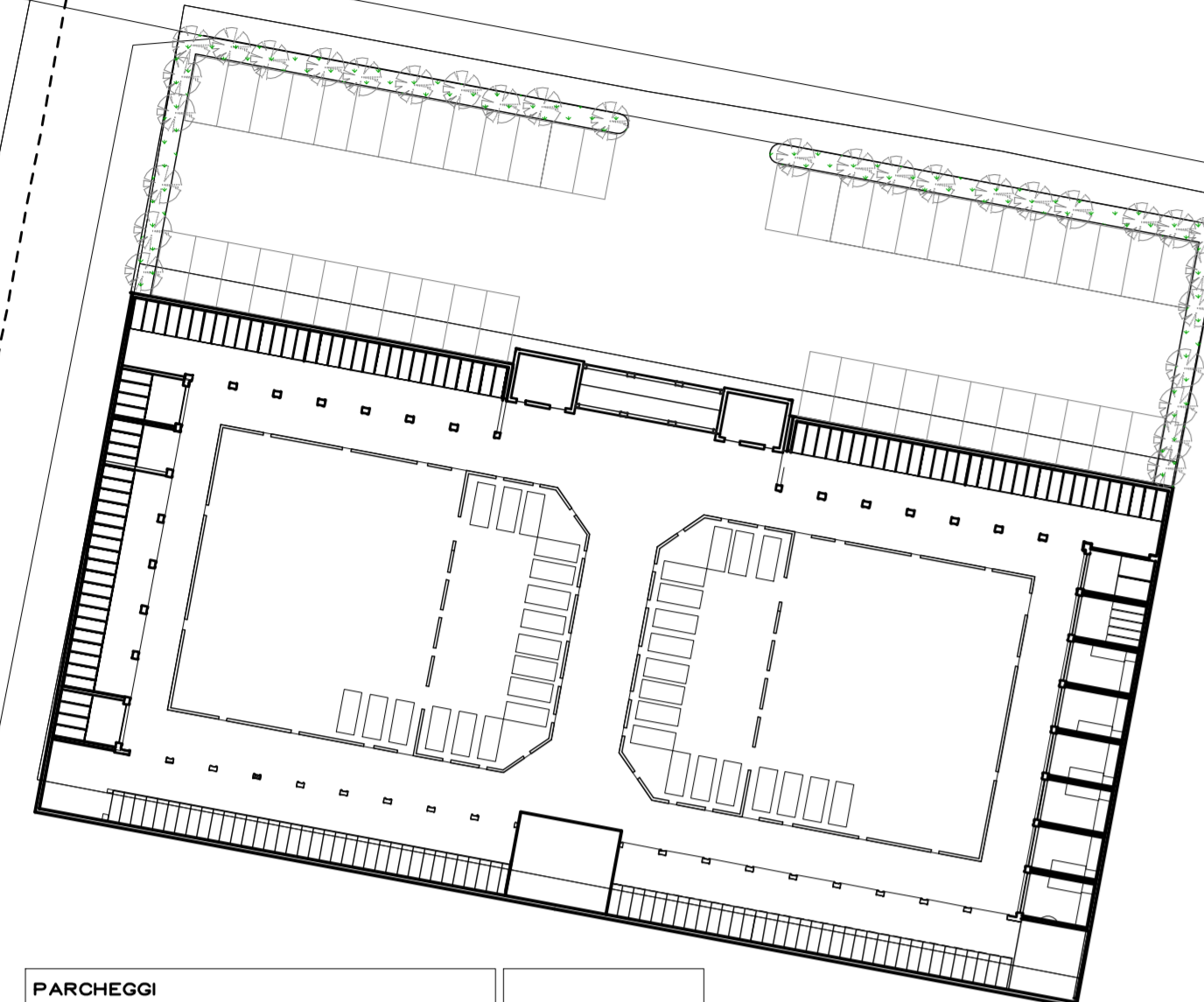


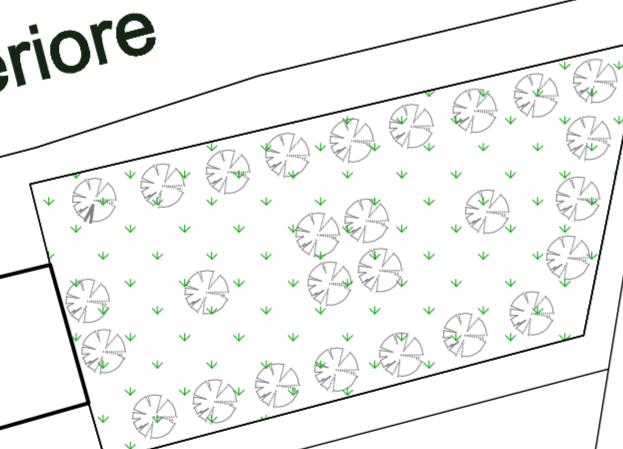
| | |
|------------------------|-----------------------|
| AREE VERDI | |
| UBICAZIONE: | Via Roma |
| SUPERFICIE | 158,30 m ² |
| STATO DI CONSERVAZIONE | Sufficiente |
| BACINO D'UTENZA | Sovracomunale |



| | |
|------------------------|-------------------------|
| PARCHEGGI | |
| UBICAZIONE: | Via Roma |
| N° STALLI | 48 |
| SUPERFICIE | 1.409,78 m ² |
| STATO DI CONSERVAZIONE | Sufficiente |
| BACINO D'UTENZA | Comunale |

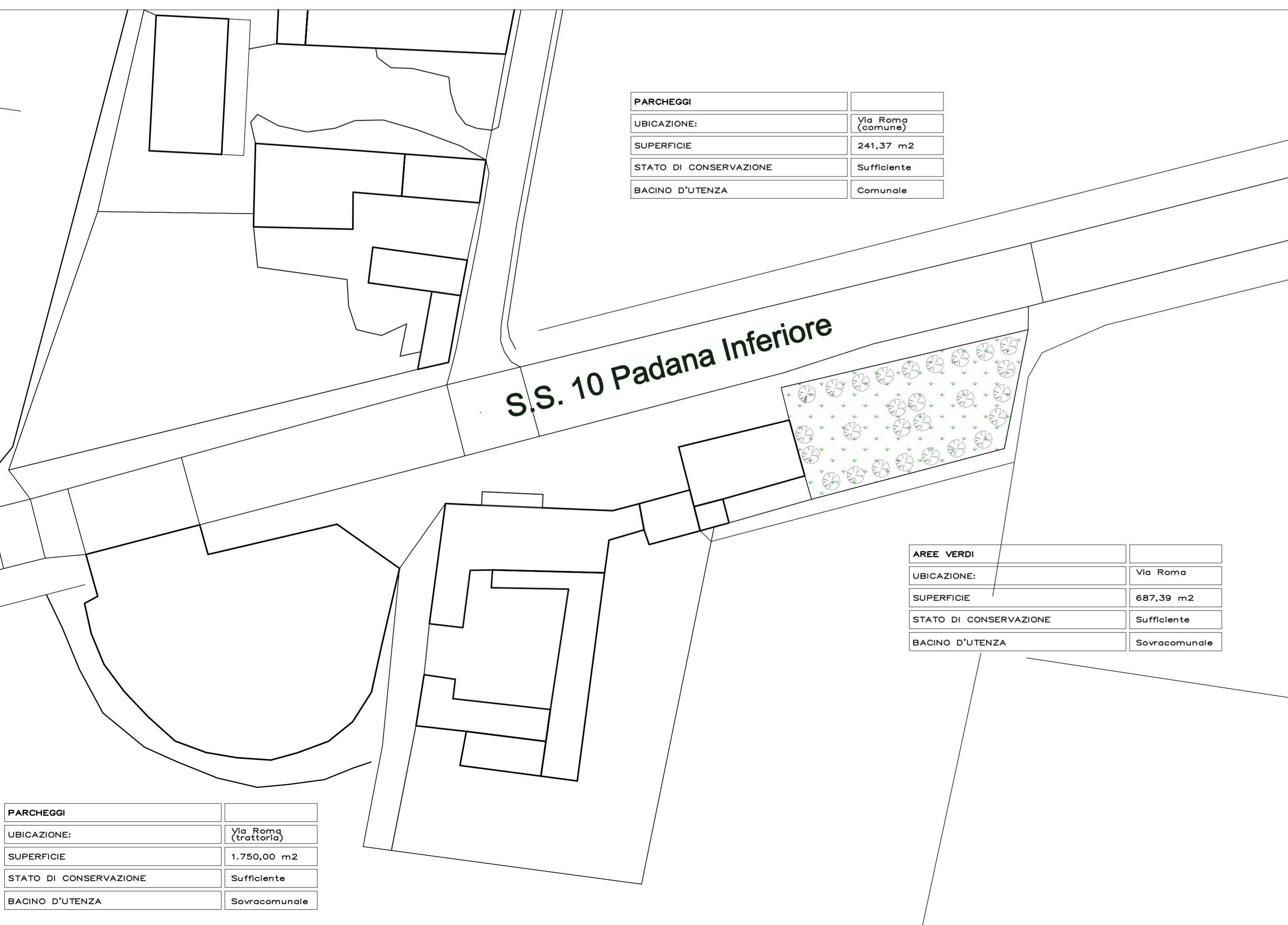


| | |
|------------------------|-----------------------|
| PARCHEGGI | |
| UBICAZIONE: | Via Roma (scuola) |
| SUPERFICIE | 241,37 m ² |
| STATO DI CONSERVAZIONE | Sufficiente |
| BACINO D'UTENZA | Comunale |



| | |
|------------------------|-----------------------|
| AREE VERDI | |
| UBICAZIONE: | Via Roma |
| SUPERFICIE | 687,39 m ² |
| STATO DI CONSERVAZIONE | Sufficiente |
| BACINO D'UTENZA | Sovracomunale |

| | |
|------------------------|-------------------------|
| PARCHEGGI | |
| UBICAZIONE: | Via Roma (scuola) |
| SUPERFICIE | 1.750,00 m ² |
| STATO DI CONSERVAZIONE | Sufficiente |
| BACINO D'UTENZA | Sovracomunale |



| | |
|------------------------|-------------------------|
| PARCHEGGI | |
| UBICAZIONE: | Via Roma (palestra) |
| N° STALLI | 32 |
| SUPERFICIE | 2.121,33 m ² |
| STATO DI CONSERVAZIONE | Sufficiente |
| BACINO D'UTENZA | Comunale |

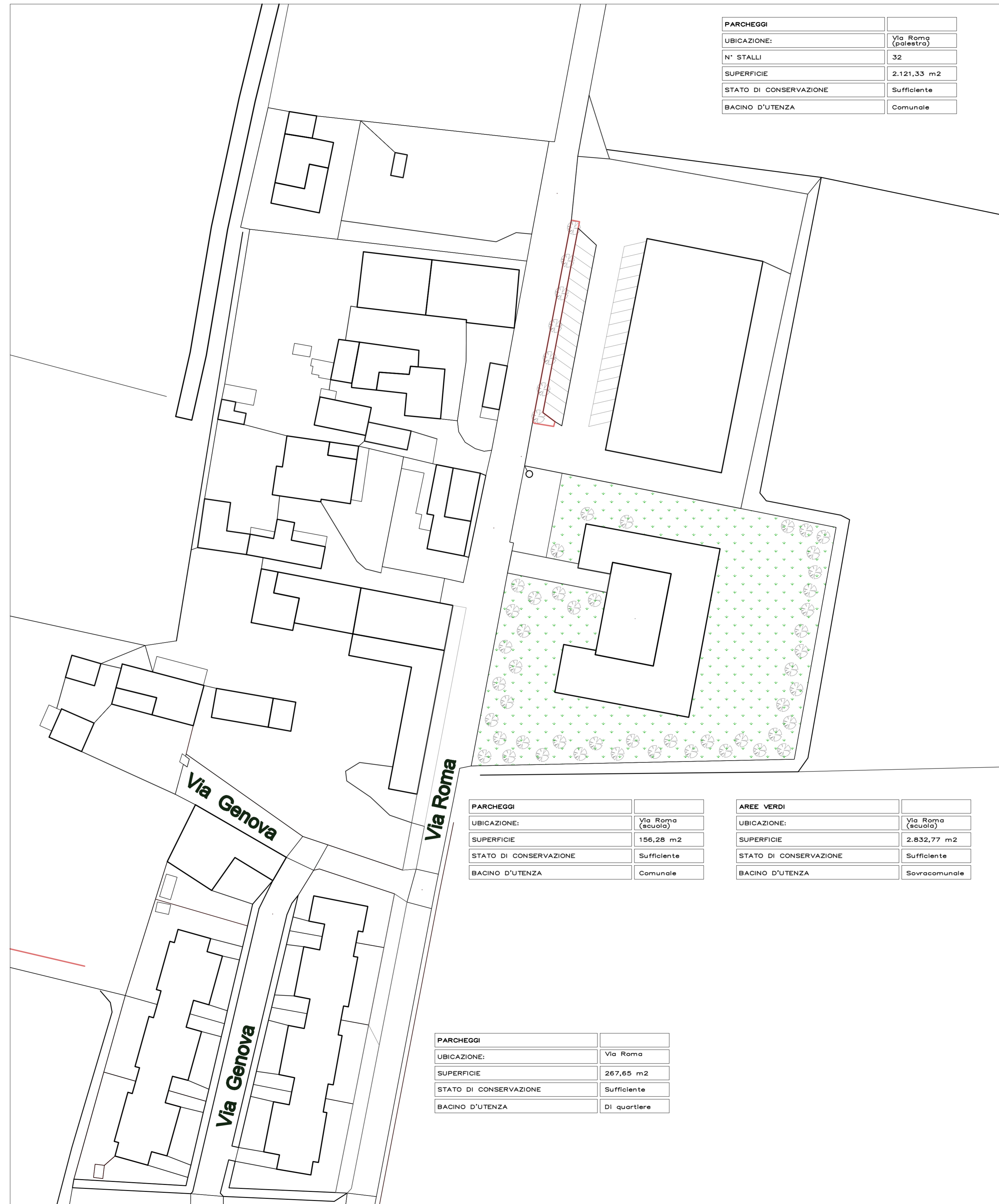


PARCHEGGI
VERDE

| | |
|------------------------|-----------------------|
| PARCHEGGI | |
| UBICAZIONE: | Via Roma (scuola) |
| SUPERFICIE | 156,28 m ² |
| STATO DI CONSERVAZIONE | Sufficiente |
| BACINO D'UTENZA | Comunale |

| | |
|------------------------|-------------------------|
| AREE VERDI | |
| UBICAZIONE: | Via Roma (scuola) |
| SUPERFICIE | 2.832,77 m ² |
| STATO DI CONSERVAZIONE | Sufficiente |
| BACINO D'UTENZA | Sovracomunale |

| | |
|------------------------|-----------------------|
| PARCHEGGI | |
| UBICAZIONE: | Via Roma |
| SUPERFICIE | 267,65 m ² |
| STATO DI CONSERVAZIONE | Sufficiente |
| BACINO D'UTENZA | Di quartiere |



COMUNE
DI
GADESCO PIEVE DELMONA
(prov. di Cremona)

P.G.T.
piano dei servizi

Servizi alla persona, del verde,
alla mobilità, alle imprese ed
impianti tecnologici, Edilizia
Economica e Popolare, ERP

TAVOLA N. PS 15

scale varie

27 Novembre 2012
agg. C.C.

DELIBERAZIONE C.C. ADOZIONE N° 18 DEL 07/06/2012

DELIBERAZIONE C.C. APPROVAZIONE N° 32 DEL 27/11/2012

PUBBLICATO DAL AL

DELIBERA AP DI APPROVAZIONE N° DEL

IL PROGETTISTA
ARCH. FLAVIO TOMASONI

IL SINDACO
DOTT. DAVIDE VIOLA

IL SEGRETARIO
AVV. SILVIO GRIECO

STUDIO DI ARCHITETTURA
DOTT. ARCH. FLAVIO TOMASONI

Via M. A. Ingegneri, 11
- Cremona -

Tel. 0372/36814 - Fax 0372/27356
c.f. TMSFLV56T15E884Z - p.iva 00773280193