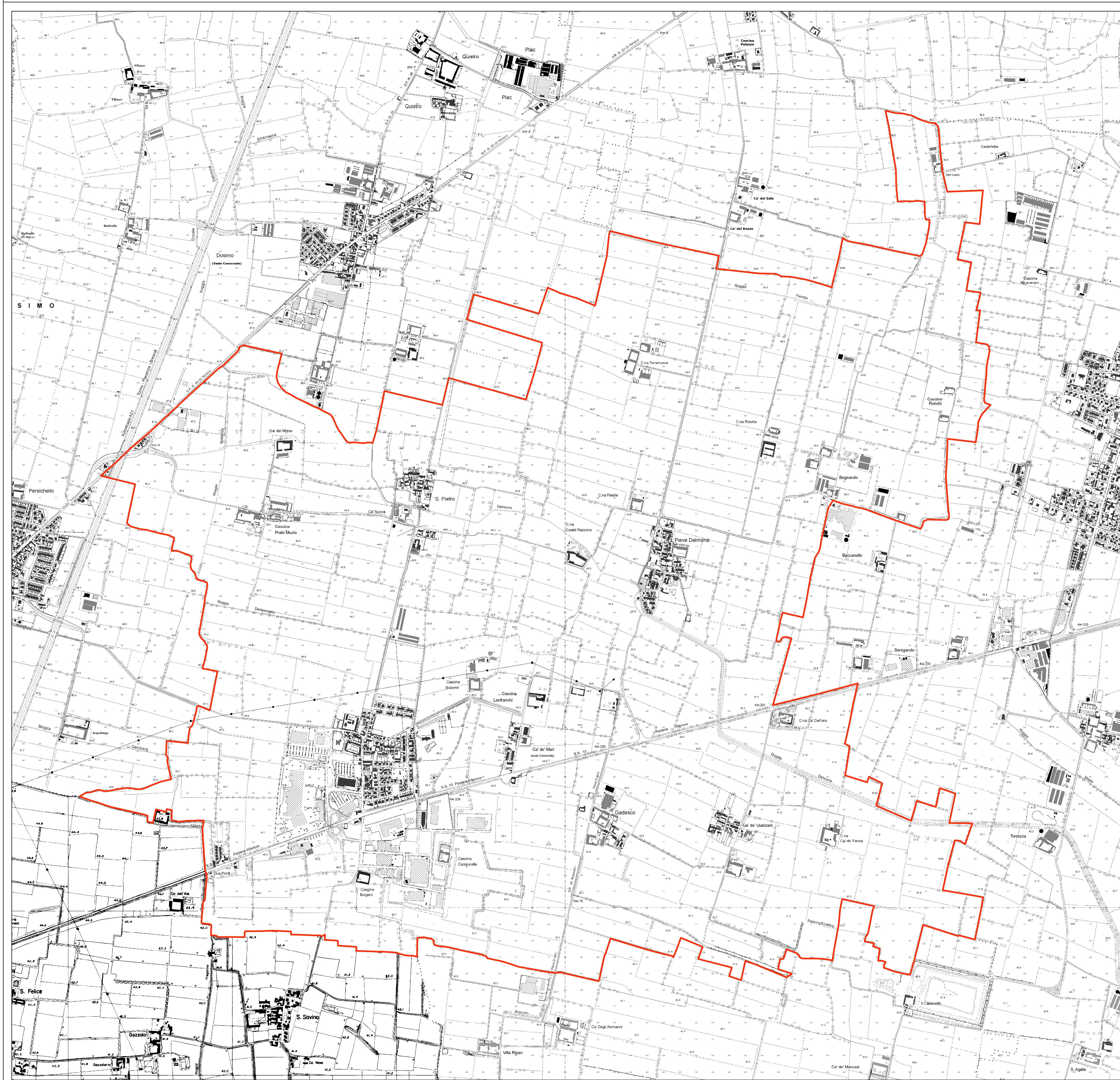


Legenda

 Confine_comunale



COMUNE
DI
GADESCO PIEVE DELMONA
(prov. di Cremona)

P.G.T.
documento di piano

Inquadramento territoriale

TAVOLA N. DP 1

scala 1:5.000

25 Novembre 2011
agg. C.C.

DELIBERAZIONE C.C. ADOZIONE N° 18 DEL 07/06/2012

DELIBERAZIONE C.C. APPROVAZIONE N° 32 DEL 27/11/2012

PUBBLICATO DAL AL

DELIBERA AP DI APPROVAZIONE N° DEL

IL PROGETTISTA
ARCH. FLAVIO TOMASONI

IL SINDACO
DOTT. DAVIDE VIOLA

IL SEGRETARIO
AVV. SILVIO GRIECO

STUDIO DI ARCHITETTURA
DOTT. ARCH. FLAVIO TOMASONI
Via M. A. Ingegneri, 11
- Cremona -

Tel. 0372/36814 - Fax 0372/27356
c.f. TMSFLV56T15E884Z - p.iva 00773280193